



아이티이지

인공지능방화벽 서비스 소개서

Version 1.0



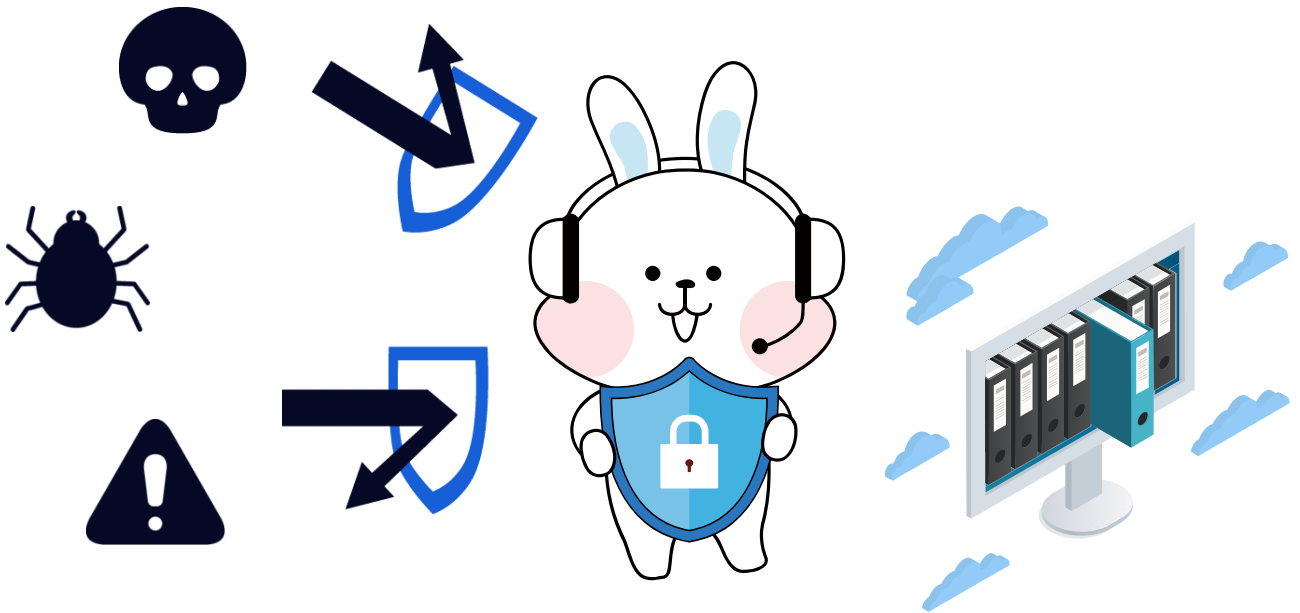
인공지능방화벽이란

인공지능방화벽은 ITEASY의 방화벽 기능과 차세대 방화벽에서 제공되는 IPS기능을 포함하고 있습니다.

ITEASY의 방화벽은 유해 IP를 차단하고 해외 IP를 제어할 수 있습니다.

IPS는 다양하고 지능적으로 발전하고 있는 침입 기술에 대하여 침입이 발생하기 전 침입을 차단하는 시스템입니다.

그 외에도 ITEASY에서는 고객님의 정보 자산을 보호하기 위해 여러가지 보안 활동을 하고 있으며, 특별한 기능을 갖고 있습니다.



ITEASY 인공지능방화벽만의

특별한 기능을 소개해 드리겠습니다. !!



KISA에서는 C-TAS 유해 정보를 제공



ITEASY

ITEASY에서는 수집한 정보와
유입된 유해 IP를 비교 검증!

VIRUSTOTAL

구글에서 제공하는 무료로 유해 정보 제공

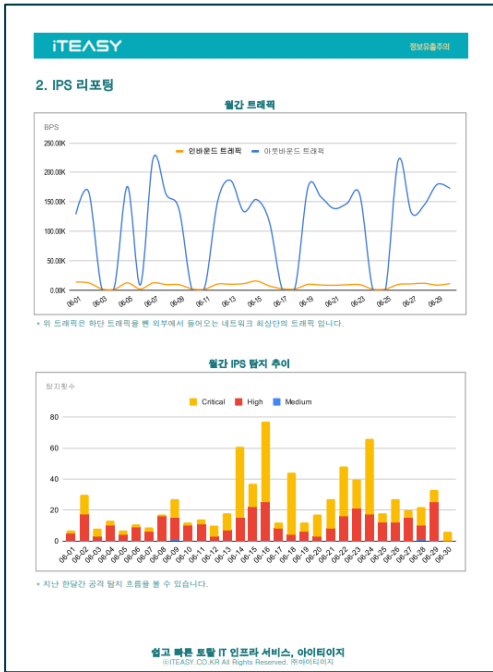
AbuseIPDB

유료로 유해 IP에 대한 정보 제공



유해 IP 선차단 ✨

우리 서버는 어떤 침해 위협에서 보호 받았을까요? ☆



IPS 탐지 추이 !!



침해 위협 받고 있는 서비스는?

일간 공격 탐지 내역 Top 10

공격명	IPS 탐지	위험도	일지 횟수
1 Zynel Firmware error message Command Injection	dropped	critical	258
2 Multiple Routers GPON form Login Remote Command Injection	dropped	critical	223
3 Zynel Firmware error message Command Injection	detected	critical	61
4 Mini.Botnet	dropped	high	60
5 Android/Root Malware	dropped	high	44
6 D-Link Device SNMP SOAPAction Header Command Execution	dropped	critical	41
7 D-Link Device SNMP SOAPAction Header Command Execution	dropped	critical	12
8 Bladabindi Botnet	dropped	critical	10
9 GHOST RAT Botnet	dropped	critical	8
10 Apache Log4j Error Log Remote Code Execution	dropped	critical	7

• 탐지된 공격에 대한 대응 내역입니다.

IPS 탐지률 상세 정보

공격명	IPS 탐지률 상세 정보
Zynel Firmware error message Command Injection	Zynel Firmware error message Command Injection은 Zynel 장비의 펌웨어에서 발생하는 공격 취약점이고, 이로부터 악성 명령을 주입하여 장비를 조작하는 공격입니다. 이 공격 취약점을 차단함으로써 장비의 정상적인 작동을 보장할 수 있습니다.
Multiple Routers GPON form Login Remote Command Injection	Multiple Routers GPON form Login Remote Command Injection은 GPON 장비에서 발생하는 공격 취약점이고, 이 취약점을 악용하여 공격자가 원격으로 장비에 접근할 수 있는 권한을 얻을 수 있는 공격입니다. 이 공격을 차단함으로써 장비의 정상적인 작동을 보장할 수 있습니다. 이 공격을 차단함으로써 장비의 정상적인 작동을 보장할 수 있습니다.
Mini.Botnet	Mini.Botnet은 2011년에 등장한 최신 소크트웨어로, 인터넷에 연결된 모든 컴퓨터를 대상으로 공격을 퍼뜨리는 악성 프로그램입니다. 이 공격을 차단함으로써 장비의 정상적인 작동을 보장할 수 있습니다. 이 공격을 차단함으로써 장비의 정상적인 작동을 보장할 수 있습니다.

쉽고 빠른 토탈 IT 인프라 서비스, 아이티이지
©ITEASY.CO.KR All Rights Reserved. 010-9441-1111

무슨 위협이 있었을까요?

ITEASY만의 보안 시스템을 좀 더 자세히
알고 싶으시면 서비스 상세페이지에서 보다
자세한 내용을 확인 하실 수 있습니다.



인공지능방화벽 서비스 보러가기

